

端子功能:

- 1: PC_IN+ 触发信号输入正端 (在线测试时)
- 2: PC_IN- 触发信号输入负端 (在线测试时)
- 3: +12V 仪器电源输入正端
- 4: GND 仪器电源输入地端
- 5: TCL_IN 测试电感放电型点火器时点火信号输入端
- 6: CDI_IN 测试电容放电型点火器时点火信号输入端
- 7: PC2_OUT+ PC2 (隔离不可调压) 触发信号输出正端
- 8: PC2_OUT- PC2 (隔离不可调压) 触发信号输出负端
- 9: PC1_OUT PC1 (非隔离可调压) 触发信号输出端
- 10: GND 地端
- 11: HV_OUT 高压输出端 (测试交流CDI时)
- 13: Flameout 熄火测试输入端
- 16: EX_SW 外接测试开关输入端

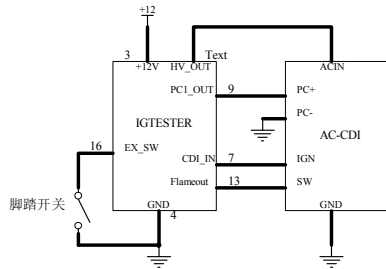
其他未定义引脚, 使用时应保持悬空状态。

特别说明:

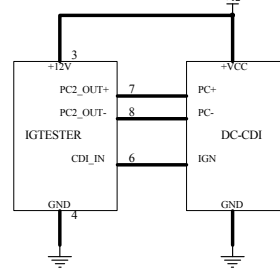
- 1、离线测试时仪器的供电要求12V1A的直流稳压电源。
- 2、请选用带屏蔽层和滤波磁环的优质USB电缆。
- 3、本点火曲线测试仪仅包含两路触发信号输出, 分别为PC1和PC2, PC1信号与仪器共用, 输出信号幅度 (正负幅值) 可以由上位机设定和调节, 可以检测待测点火器在低触发电压下的性能; PC2与仪器电源完全隔离, 信号幅值约±7V, 某些特殊设计的点火器要求触发信号悬浮输入, 否则不能正常工作, 此时使用PC2作为触发信号是必须的。一般情况下使用PC1或PC2都是可以的。

点火器测试仪引脚定义及接线图 (V3.2硬件版本适用)

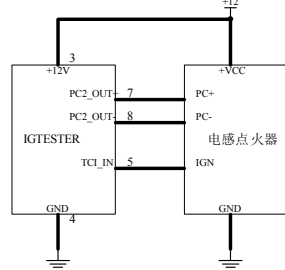
离线测试交流CDI (使用PC1触发信号, 带熄火测试和外接脚踏开关)



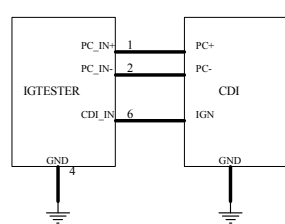
离线测试直流CDI (使用PC2触发信号)



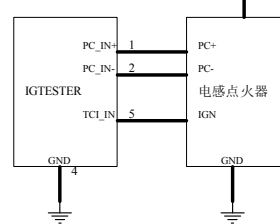
离线测试电感放电型点火器 (使用PC2触发信号)



在线测试CDI



在线测试电感点火器



Title 点火器测试仪引脚定义及接线图 (V3.2硬件版本适用)

Size	Number	Revision
B		
Date:	29-Oct-2009	Sheet of
File:	E:\mddesign\PCB\mtdig.DDB	Drawn By: